



## CITY BREAK À AJACCIO

### HOTEL Fesch★★★

Hôtel confortable et agréable en plein centre-ville, au cœur même de l'animation, des commerces et du marché local. Il est idéal pour conjuguer en tout confort, plage et découverte

**Le cadre de vos vacances** : situé en zone piétonne et commerçante, à quelques mètres des principaux monuments, à 100 mètres du port et à 7 kilomètres de l'aéroport.

- Plage : à 500 mètres (St François)
- Localité : Ajaccio
- Aéroport/Port : Ajaccio

**Cet établissement est ouvert toute l'année.**

#### Côté confort

80 chambres Confort (de 15 à 20m<sup>2</sup>), dont 8 paires communicantes, entièrement insonorisées et climatisées, équipées de télévision-satellite et Canal +, téléphone direct, coffre-fort, mini-réfrigérateur, plateau de courtoisie et salle de bain avec baignoire ou douche et sèche-cheveux.

Ascenseur.

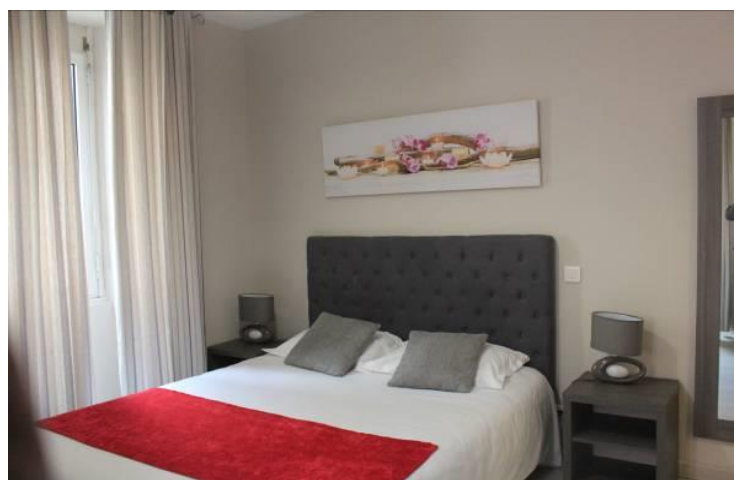
Salon, bar et télévision.

#### Côté loisirs

**Payants à proximité** : restaurants, musées, Casino Municipal, marché avec produits locaux, tous commerces.

#### Bon à savoir

- Wifi gratuit dans tout l'établissement
- Point internet à disposition à la réception
- Taxe de séjour incluse



## CITY BREAK 3 OU 4 JOURS EN CORSE

### TARIFS SUBVENTIONNES APAS-BTP 2021

Base 20 personnes minimum	3 nuits	2 nuits	Supplément single		Forfait 3 dîners (hors boissons)
Avril – Octobre	424€	385 €	3 nuits	+ 113 €	+60€
			2 nuits	+ 75 €	
Mai – Juin - Septembre	485€	437 €	3 nuits	+ 133 €	+60€
			2 nuits	+ 89 €	

#### OPTION :

Tour d'orientation de la ville en autocar à Impériale : 11 € / personne

Repas (dîner ou déjeuner) dans un restaurant à proximité de l'hôtel : 20€ (hors boissons) /repas/personne

#### *Nos prix comprennent :*

Le transport Paris Ajaccio aller-retour  
 Les taxes de transport de 70 € (modifiable)  
 Les transferts A/R en autocar aéroport/hôtel les J1 et J4  
 L'accueil et l'assistance à l'aéroport d'arrivée  
 Le logement en hôtel \*\*\* base ½ double, 2 ou 3 nuits en logement et petit-déjeuner  
 L'accueil et l'assistance téléphonique  
 1 gratuité à partir de 25 payants base ½ double  
 L'assurance assistance/rapatriement  
 La subvention APAS-BTP

#### *Nos prix ne comprennent pas :*

Le port des bagages, boissons et extras  
 Les déjeuners et les dîners  
 Les excursions ou activités facultatives  
 Les visites guidées  
 Les prestations non-mentionnées  
 Le guide-accompagnateur  
 L'assurance Voyage Multirisque (annulation, bagages, départ manqué, interruption de séjour, responsabilité civile): + 1,5% du prix total du voyage.  
 Toutes dépenses à caractère personnel

Fait à Montrouge, le 06/10/2020. Sous réserve de disponibilité au moment de votre demande de réservation. Photos non contractuelles.